

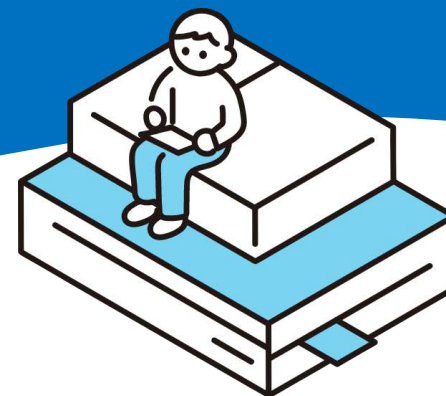
広報ご担当者

必見

機能するパンフレットとは？

用途に応じて多様化する学校案内

[仕様・特殊加工・セットツールetc.]事例もご紹介！



株式会社 モノリスジャパン

MONOLITH Japan co.,ltd.



・ ・ ・ ・ ・
『もっとインパクトのある

パンフレットをお願いします！』

広報ご担当者のみなさま、
そのようなオーダーを
されたことはありませんか？

“インパクト”って

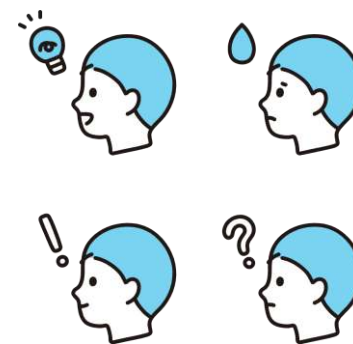
そもそも何でしょうか？

「学校案内」におけるインパクトとは何なのか？

パンフレット表現・デザインにおける 3つの重要ポイント。

- ✓ **課題解決への最適化** 目的に応じた表現・デザインであるかどうか。
- ✓ **競合他校との差別化** 他校パンフレットと相対的に見て、目立つかどうか。
- ✓ **表現・仕様の多様化** 特殊加工や仕様も踏まえた柔軟な発想かどうか。

※ 次ページから詳しく解説します。



奇をてらった表現、必要以上に華やかなデザインではなく、

それぞれの課題解決・目標達成に 機能してこそ、インパクト。

学校案内は入試広報におけるメインコンテンツでありつつ、その用途や目的は多岐に渡ります。

“目的に応じて効く表現・デザイン”こそインパクトのある学校案内と考えます。

Webとの
役割分担を
明確化したい



「具体的説明はHP、イメージ訴求は学校案内」「タイムリーな情報発信はHP、普遍的理念は学校案内」等、情報をすみ分けつつ独自性がほしい。

資料送付からの
イベント参加率を
向上させたい



イベントや資料請求で受験生・保護者の手元に届いた際、次回イベントへの参加などのきっかけとなる特別感・上質感ある仕掛け・インパクトがほしい。

独自価値や
教育理念を
際立たせたい



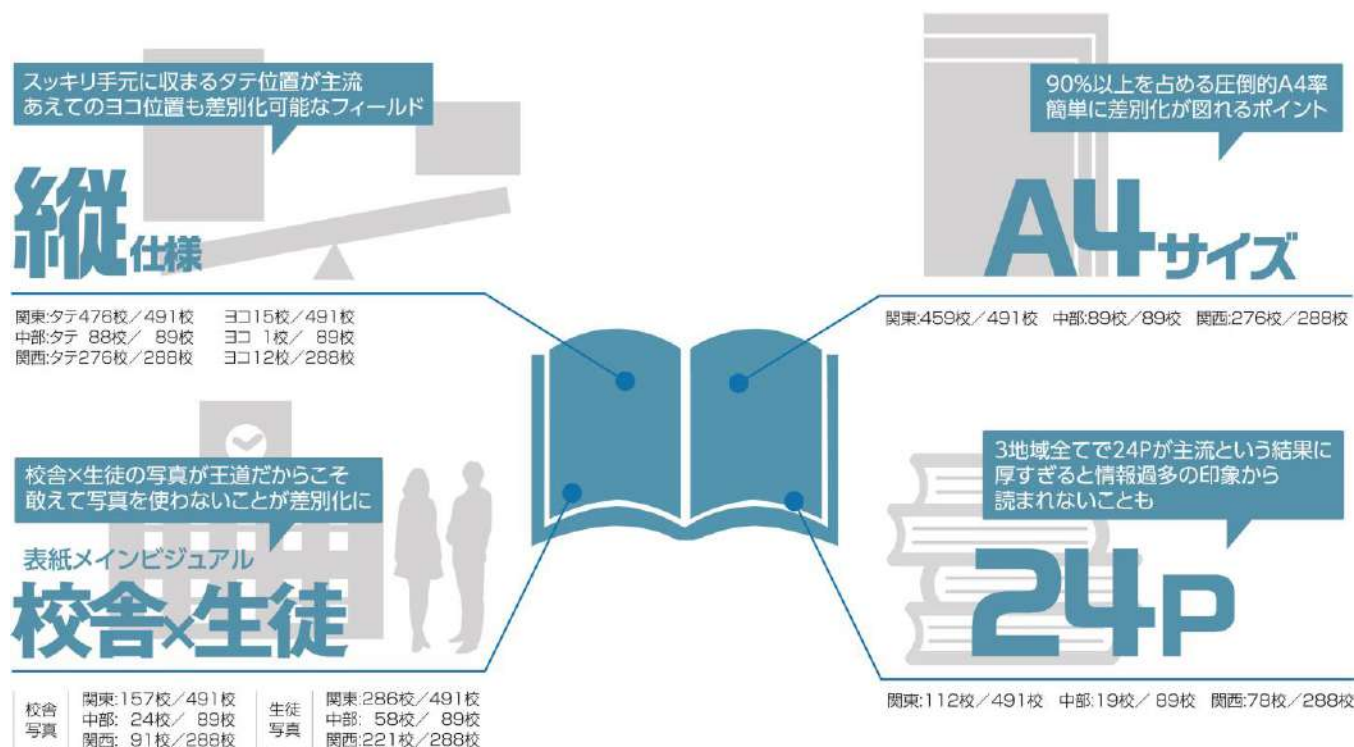
圧倒的な存在感を放ちつつ、「思わず手にとってしまう」企画性の高さや表紙デザインのオリジナリティを追究したい。

他校パンフレットの中で埋もれないために、

スタンダードを把握した上で、 個性を際立たせる。

弊社調べにより学校案内の“スタンダードタイプ”を導き出しました。

以下の分析結果を理解することが、相対的な差別化のヒントとして役立ちます。



デザイン・キャッチフレーズだけではなく、

仕様・特殊加工含めて考え、特色や指針を印象づける。

インパクトはグラフィックデザインだけで実現するものではありません。
様々な仕様や特殊加工により、強い印象や体験を与えることができます。

[仕様について]

Ex.01 ハンディ サイズ

A4サイズよりもコンパクト
(B5他)。写真集のような独自の
世界観を構築。

Ex.02 縦長 サイズ

A4変形(横182×縦297mm)。
横幅のみを短くして、上品
でスマートな印象に。

Ex.03 両観音/ 片観音開き

印象的に伝えたいコンテンツを強調。
開いた際のインパクトを演出。

[特殊加工について]

Ex.01 エンボス 加工

表紙等に任意の形・シルエット
の凹凸を付けることで手触
りに変化を持たせる。

Ex.02 トムソン 加工[型抜き]

表紙等に任意の形・シルエット
の型抜きをすることで際立
たせる。

Ex.03 箔押し 印刷

金箔や銀箔を押し付けて印刷すること
で高級感を演出する。

「でも実際に制作するとなったら、どうしたらいいのか…」

ぜひ、モノリスジャパンにお声がけください。

グラフィックデザイン ----->

キャッチコピー ----->

変形仕様 ----->

特殊加工・印刷 ----->



モノリスジャパンは、あらゆる角度から、
御校の課題解決に適した学校案内パンフレットを
ご提案いたします。

次ページで、モノリスジャパンが実際に制作した
学校様の学校案内事例をご紹介します。

HPと学校案内の役割を明確化しつつ、 保護者に、学校のファンになってもらうためのツールにしたい。

CLIENT 横須賀学院小学校

課題・要望

- ✓ 具体的説明はHP、イメージ訴求は学校案内で役割分担を
- ✓ 学校案内によって、保護者をファン化させたい
- ✓ ターゲットとの継続的な接点を創出したい

制作時のポイント

- ✓ 親子で一緒に眺める時間をデザインする
- ✓ 一時的ではなく、日常的な接点を創出するものに
- ✓ 通年で手元に保管してもらえる学校案内



パンフレット＋カレンダー＝“カレンダー”。

子どもが手を加えて完成し、保護者が飾りたくなる新学校案内。

[基本構成]



■仕様について

サイズ：A5横使い

- ・上下に開いていくレイアウトデザイン
- ・園児が描きこめるスペースの確保
- ・園児が持ち帰れるハンディサイズ

紙質：上質紙110kg

- ・色鉛筆で問題なく書き込める素材（非塗工紙）
- ・カードとしての耐久性（一定の厚み）

加工：孔開け（直径6mm）

- ・冷蔵庫、玄関等のフックにかけられる
- ・厚みがあっても画鋲で固定しやすい

×12枚（12か月）

資料請求をしていただいた顕在ターゲットに対して、
興味関心を高めてイベント参加へつなげたい。

CLIENT 甲南高等学校・中学校

課題・要望

- ✓ 顕在層に対して、甲南への興味関心をより高めたい
- ✓ 文字情報を極力抑え、具体的説明は省きたい
- ✓ 詳しい情報を求めて、説明会に足を運ばせたい

制作時のポイント

- ✓ 受験生・保護者が知りたいことを重視して構成
- ✓ 学校案内⇒説明会の有機的な流れをつくる
- ✓ 資料送付時の特別感・上質感を醸成する

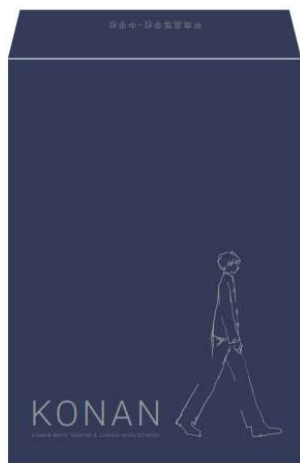


特色封筒 + 学校案内パンフレット + レターカード。 受験生・保護者への“INVITATION SET”という考え方。

[基本構成]

- ・資料が届いた時の特別感を演出する上質な封筒 + トレーシングペーパーレターカード
- ・学校案内は6年間の成長過程がイメージできるSTORY性を重視
- ・イベント配布時も資料請求時も3点セットで受験生・保護者に渡す

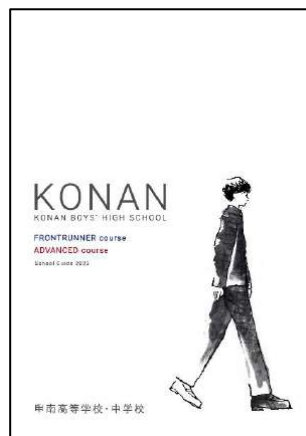
INVITATION SET



特色封筒

銀色の特色印刷を施した
高級感のある色紙封筒

+



学校案内パンフレット [A4/32P]

封筒と連動した表紙デザイン
中面は文字情報量を抑え、視覚的に訴求



+



レターカード

トレーシングペーパー仕様で
メッセージとイベント日程を掲載

お淑やかな女子校イメージと本来の生徒の姿とのギャップを埋め、目に留まり、手にとってもらうための特殊性・意外性がほしい。

CLIENT 晃華学園中学校

課題・要望

- ✓ カトリック系女子校のお淑やかなイメージを払拭したい
- ✓ 学校の理念を崩さず、イメージギャップを埋めたい
- ✓ 目に留まり手にとってもらえる特殊性・意外性がほしい

制作時のポイント

- ✓ 一定の品格をキープしつつ、明るさ・楽しさを演出
- ✓ 表紙に特殊加工を加えて視覚的な奥行きを持たせる
- ✓ 一人ひとりが異なる花を咲かせる学校を表現



透明フィルムを用いた特殊印刷加工を表紙に施し、
生徒が咲かせる花の多様さ・多彩さを印象的に表現。

■透明フィルムカバー（キャッチ、花柄）



+

■表紙：紙（コウカ、校名）



■重なった状態



学校入試広報のお悩みは、モノリスジャパンへ。

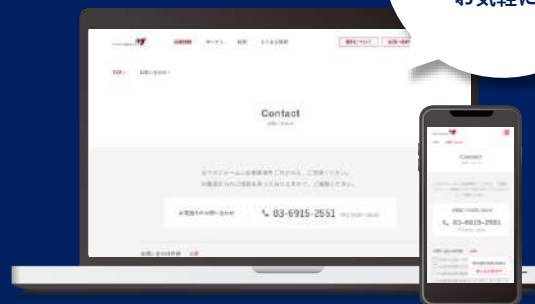
モノリスジャパンでは、各種広報ツール・プロモーションの企画制作を通じて、
学校入試広報のお悩みを解決するご提案をさせていただいております。

LINEUP

- ✓ 学校案内パンフレット
- ✓ ホームページ
- ✓ その他サブツール類

CLICK!

ご相談・ご質問は
Webサイトより
お気軽に!



パンフレットに関するお問い合わせは、お問い合わせフォームから

パンフレットのご相談でお問い合わせください!